

Corso on line: La firma digitale

CORSO ON-LINE DI AUTOFORMAZIONE PROFESSIONALE "LA FIRMA DIGITALE"



E' stato pubblicato sulla G.U. n. 296 del 21/12/2007, il decreto interministeriale **2/11/2007**, che approva il modello di **comunicazione unica per la nascita dell'impresa**. Dal **20 agosto 2008 la Comunicazione Unica diverrà obbligatoria**, pertanto sarà l'unico strumento che tutte le imprese (anche quelle individuali) dovranno utilizzare per **gestire le denunce di iscrizione, modificazione e cessazione** dirette: al **Registro delle imprese**, all'**Agenzia delle Entrate**, all'**INPS**, all'**INAIL**. Dal **20 agosto 2008 quindi non potranno più essere presentate pratiche cartacee**, la **Comunicazione Unica dovrà essere consegnata su supporto informatico firmato digitalmente**.

OBIETTIVI

Il corso, arricchito da un excursus storico sui sistemi di crittografia e da un approfondimento normativo aggiornatissimo, si propone di:

- **spiegare che cos'è la Firma digitale**;
- **illustrare come si appone la firma digitale** ad un documento attraverso il software Dike;
- segnalare **dove e come è possibile richiedere il kit per la Firma digitale**
- **diffondere l'utilizzo della firma digitale**, non solo nei rapporti con la pubblica amministrazione, ma anche nei rapporti tra privati.

LIVELLO DEL PROGRAMMA: Il programma si sviluppa su un livello BASE.

PREREQUISITI E PREPARAZIONE PREVENTIVA: E' necessario avere una conoscenza minima di base della navigazione WEB

A CHI E' RIVOLTO

- **Professionisti, Imprese, Banche**
- **Commercialisti, Ragionieri, Consulenti del lavoro**
- **CAF**
- **PA**
- **Associazioni di categoria**
- **PMI**

Corso on-line La firma digitale

DOCENTE: Simona De Filippis

CREDITI FORMATIVI

Il corso on-line è stato accreditato da:

- Consiglio Provinciale dell'Ordine dei Consulenti del Lavoro di Roma
- Consiglio Provinciale dell'Ordine dei Consulenti del Lavoro di Varese
- Consiglio Provinciale dell'Ordine dei Consulenti del Lavoro di Bologna (in virtù dell'accREDITAMENTO permanente riconosciuto ai corsi del CPO dei Consulenti del Lavoro di Roma con delibera del 18 giugno 2007).
- Ordine dei Dottori Commerciali ed Esperti Contabili di Roma (in virtù del protocollo d'intesa siglato da questi con il CPO dei Consulenti del Lavoro di Roma)
- Ordine dei Dottori Commerciali ed Esperti Contabili di Civitavecchia (in virtù del protocollo d'intesa siglato da questi con il CPO dei Consulenti del Lavoro di Roma)
- Istituto Nazionale Tributaristi

I Consulenti del Lavoro di altre province possono fruire del corso on-line, ottenendo un attestato di partecipazione che il Consiglio dell'Ordine di appartenenza si riserva di ritenere valido ai fini della formazione continua obbligatoria.

Per i Dottori Commercialisti ed Esperti Contabili, l'ottenimento dei crediti formativi è subordinato all'approvazione di 1 Ordine provinciale

STRUTTURA DEL CORSO

	MODULO	CONTENUTI
M1	LA FIRMA DIGITALE: DA UN PUNTO DI VISTA TEORICO (lezioni multimediali in Flash)	Introduzione alla firma digitale <ul style="list-style-type: none"> – La disposizione normativa – Firma digitale: obiettivi, obblighi, opportunità
		Caratteristiche e origini della firma digitale <ul style="list-style-type: none"> – Il passaggio dalla firma autografa alla firma digitale – Le origini dei sistemi di crittografia – Le caratteristiche tecnico-funzionali della firma digitale
M2	LA FIRMA DIGITALE: DA UN PUNTO DI VISTA PRATICO (lezioni multimediali in flash)	Come ottenere la firma digitale <ul style="list-style-type: none"> – Come ottenere il KIT di firma digitale – I prerequisiti hardware e software – L'Incaricato alla Registrazione
		Come apporre la firma digitale ai documenti con il software Dike <ul style="list-style-type: none"> – Attivazione della smart card – Conversione in formato .pdf – Firmare un documento digitalmente – Come firmare un documento già firmato – Verificare la validità di una firma digitale – Apporre la marcatura temporale – Rinnovare un certificato scaduto

In ogni modulo sono disponibili **materiali di approfondimento in formato PDF**, che sono segnalati, durante la lezione, con riferimenti precisi e puntuali.

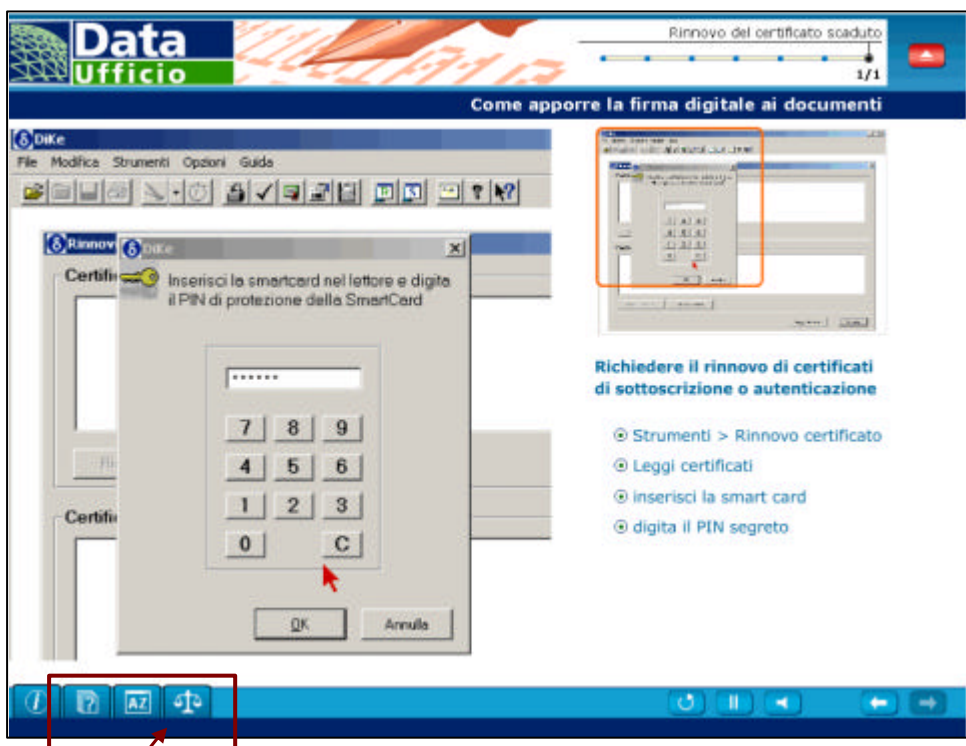
- Approfondimento tecnico sulle componenti Hardware e Software del sistema di Firma Digitale
- Manuale dell'incaricato alla registrazione (IR)
- Richiesta di registrazione
- Mandato IR con allegato Privacy

MATERIALI DI APPROFONDIMENTO



Corso on-line La firma digitale

All'interno del corso **oltre alle lezioni teoriche**, ci sono anche **“simulazioni” a video** dell'utilizzo del software per l'apposizione della firma digitale:



Oltre ai materiali didattici, durante le lezioni è possibile aprire le schede:

FAQ	con le risposte alle domande più frequenti in tema di firma digitale
GLOSSARIO	con i termini del linguaggio più tecnico, giuridico e informatico
NORMATIVA	per leggere gli articoli della legge a cui si fa riferimento durante la spiegazione

DURATA

Il corso ha la durata di **2h**. Vi si può accedere quando e dove si desidera e per un numero di volte illimitato. Il corso distribuito on-line, deve essere concluso entro **2 mesi** dalla data di iscrizione e rilascio delle login e password di accesso.

COME SI SEGUE

Il corso si segue interamente on-line, all'interno della piattaforma a cui si accede con login e password riservata. Appena conclusa la procedura di acquisto, il tutor invierà un'email con tutte le informazioni necessarie per accedere e iniziare le lezioni.

CARATTERISTICHE, MATERIALI E SERVIZI INCLUSI

- **Video, voce audio e testo sincronizzati:** mentre si ascolta la lezione del docente, nella schermata si compone la slide attraverso animazioni grafiche e testuali, per rendere l'apprendimento semplice, immediato e piacevole

Corso on line: La firma digitale

- **Materiali e link di approfondimento e aggiornamento**
- **Normativa e Modulistica aggiornata**
- **Esame finale di valutazione:** alla fine del corso è previsto un test finale obbligatorio per il rilascio dell'attestato e il riconoscimento dei crediti formativi
- **Attestato di partecipazione nominativo**
- **Segnalibro:** in qualunque momento, è possibile interrompere la lezione multimediale, uscire dal corso e riprendere a seguire dallo stesso punto
- **Stampa** dei materiali del corso: è possibile scaricare e stampare i documenti di approfondimento e tutta la modulistica
- **Esperto risponde:** è possibile chiedere porre quesiti al docente via e-mail e forum
- **Forum on-line:** spazio di discussione per condividere problematiche, dubbi ed esperienze con gli altri partecipanti e con gli esperti
- **Supporto tecnico del Tutor:** il Tutor è a disposizione per qualsiasi chiarimento o spiegazione aggiuntiva di tipo tecnico

METODO DI FORMAZIONE

Il **programma di Autoformazione** è basato su una metodologia di tipo *content+support*: vengono messi a disposizione tutti i **materiali formativi audio-video** e testuali ai quali si aggiunge il **supporto del tutor e dei docenti** (via mail e forum) per rendere l'apprendimento più facile, veloce ed efficace.

PREREQUISITI DI SISTEMA

Hardware

Pentium 266 Mhz o superiore

64 MB di memoria Ram Risoluzione video 800*600 a migliaia di colori o superiore, scheda sonora con casse acustiche

Software

Windows 95/98/NT 3.5 o successivi, Explorer 5.0 o superiore

Macromedia Flash Player, Acrobat Reader (plugIn gratuiti – se non sono mai stati installati sul proprio pc vengono scaricati direttamente in piattaforma e-learning, in maniera automatica)

Internet: connessione almeno a 56 Kbps

COSTO

Il costo del corso completo è di **€ 50,00 (+ Iva)**

Per acquistare on-line il corso, vai alla pagina:

<http://www.formazioneconsulentilavoro.it/fad/course/view.php?id=26>

INFO E CONTATTI

tutor@dataufficio.com

Tel. 06.71.057.584

Tel. 06.71.057.577